

## Teknik Analiz

10 Aralık 2024

	Destek-1	Destek-2	Destek-3	Direnç-1	Direnç-2	Direnç-3
BİST100	10225.00	10098.00	9965.00	10400.00	10500.00	10677.00
X30YVADE	11450.00	11340.00	11215.00	11624.00	11715.00	12000.00
Ons Altın	2.655	2.633	2.561	2.680	2.700	2.740
EUR/USD	1.0509	1.0405	1.0283	1.0580	1.0665	1.0705
GBP/USD	1.2725	1.2625	1.2540	1.2785	1.2830	1.2870
EUR/GBP	0.8275	0.8260	0.8235	0.8330	0.8355	0.8390

### BİST100

BİST100 endeksi dün 176 puan yükselişle 10257 seviyesinden tamamladı. Teknik göstergelerin güçlü görünümüne sahip olduğu endeks için 10225 ilk önemli destek noktası konumuna gelmiştir. 10225 üzerinde kalmaya devam etmesi durumunda 10400/10500 ve 10677 dirençlerine dek yükseliş sürebilir. Ancak, teknik göstergelerin güçlü görünümüne sahip olmasına rağmen 10225 desteğinin kırılması halinde 10098 ve 9965 destek seviyelerine kadar düşüş potansiyeli oluşacağına dikkat edilmelidir. Özetle; bugün sanayi üretimi ve işsizlik oranı verileri takip edilecek. Özellikle sanayi üretimi verisi BİST100 endeksi üzerinde hareketliliğe neden olabilir. Teknik olarak da aşağıda kalan boşluklar (gap) nedeniyle 10225 bölgesindeki destek hattı yakından izlenmelidir.

### X30YVADE

Güçlü görünümüne sahip teknik göstergelerle yükselişin sürdüğü kontrat için 11450 ilk destek noktasıdır. 11450 üzerinde kaldıkça 11624/11715 ve 12000 dirençlerine dek yükseliş sürebilir. Ancak, güçlü teknik görünümüne rağmen 11450 desteğinin kırılmasıyla 11340/11215 destek seviyelerine kadar düşüş ihtimali göz ardı edilmemelidir. Özetle; Aralık vadeli endeks kontratı için 11450 destek hattı yön belirleyici bölge olarak kabul edilebilir.

### XAU/USD

Grafiklerde güçlü görünümüne sahip olan ons altın için 5 haftalık üssel ortalaması 2655 ile 2633 trend hattı önemli destek seviyeleridir. Bu seviyeler üzerinde kaldıkça 2680 ardından 2700/2740 dirençleri test edilebilir. Buna karşın, güçlü görünümüne sahip teknik göstergelere rağmen 2655 ve 2633 destek seviyelerinin kırılması durumunda 2576/2561 seviyelerine kadar düşüş potansiyeli oluşacağına dikkat edilmelidir. Özetle; ons altın için jeopolitik gelişmeler izlenirken teknik olarak 2655/2633 destek hattı önemli bölge olarak kabul edilebilir.

### EUR/USD

Denemelere rağmen EMA-20 ortalaması 1.0580 hattını aşamayan paritenin teknik göstergeleri henüz zayıf görünümüne sahip. Zayıf teknik görünümüne rağmen, 1.0580 direnci üzerinde yerleşme sağlanması durumunda 1.0665/1.0705 dirençleri test edilebilir. Öte yandan, zayıf teknik görünüm nedeniyle 1.0509 ara trend desteğinin altında 1.0405/1.0283 destek seviyelerine kadar düşüş olasılığı göz ardı edilmemelidir. Özetle; Almanya/TÜFE verisi parite için öne çıkarken teknik olarak 1.0580 direncini yön belirleyici bölge olarak takip ediyoruz.

### GBP/USD

EMA-20 ortalaması 1.2725 seviyesinin ilk destek noktası konumuna geldiği paritenin teknik göstergeleri güç kazanıyor. Bu bağlamda, 1.2725 üzerinde kaldıkça 1.2785/1.2830 ve 1.2870 dirençleri test edilebilir. Ancak, güç kazanan teknik göstergelere rağmen 1.2725 altında 1.2625/1.2540 destek seviyelerine kadar düşüş potansiyeline dikkat edilmelidir. Özetle; teknik olarak 1.2725 destek hattı kısa vadeli görünüm için yön belirleyici konumdadır.

### EUR/GBP

Teknik göstergelerin zayıf görünümüne sahip olduğu parite için 0.8300 hattı önemlidir. 0.8300 üzerinde yerleşme sağlanmasıyla 0.8330/0.8355 ve 0.8390 dirençlerine dek yükseliş potansiyeli oluşabilir. Ancak, zayıf teknik görünüm nedeniyle 0.8300 altında 0.8275/0.8260 ve 0.8235 desteklerine kadar düşüş ihtimali göz ardı edilmemelidir. Özetle; teknik olarak 0.8300 hattı yön belirleyici konumdadır.



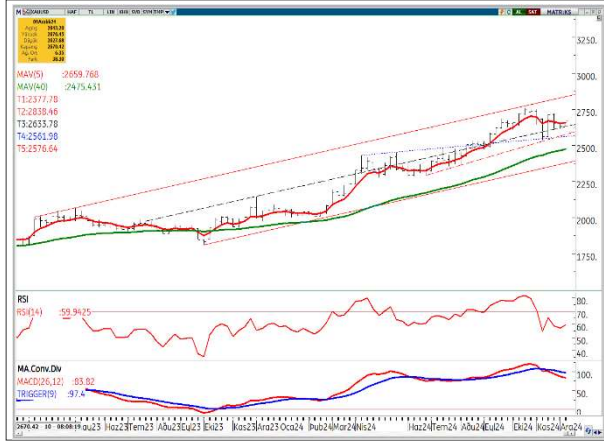
**BİST100 Endeksi**



**X30YVADE**



**Ons Altın/USD**



**EUR/USD (Euro/ABD Doları)**



**GBP/USD (Sterlin/ABD Doları)**



**EUR/GBP (Euro/Sterlin)**



\*Grafikler için kaynak: Matrxs



*"Burada yer alan yatırım bilgi, yorum ve tavsiyeleri yatırım danışmanlığı kapsamında değildir. Yatırım danışmanlığı hizmeti, yetkili kuruluşlar tarafından kişilerin risk ve getiri tercihleri dikkate alınarak kişiye özel sunulmaktadır. Burada yer alan yorum ve tavsiyeler ise genel niteliktedir. Bu tavsiyeler mali durumunuz ile risk ve getiri tercihlerinize uygun olmayabilir. Bu nedenle, sadece burada yer alan bilgilere dayanılarak yatırım kararı verilmesi beklentilerinize uygun sonuçlar doğurmayabilir. ING Yatırım Menkul Değerler A.Ş. Araştırma ve Strateji Bölümü tarafından sadece bilgi amaçlı olarak hazırlanmış olan bu rapor, hiçbir şekilde bir yatırım önerisi veya herhangi bir yatırım aracının doğrudan alımına veya satımına dair bir teklif veya referans olarak alınmamalıdır. Geçmiş performans takip eden dönem için bir gösterge değildir. Bu raporda sunulan bilgilerin yayım tarihi itibarıyla yanlış/yanıltıcı olmamasına özen gösterilmiş olmasına karşın, ING Yatırım Menkul Değerler bilgilerin doğru ve tam olmasından sorumlu değildir. Bu raporda yer alan bilgiler herhangi bir uyarı yapılmadan değişebilir. ING Yatırım Menkul Değerler ve çalışanlarının bu raporda sunulan bilgilerin kullanılmasından kaynaklanabilecek doğrudan ve/veya dolaylı zararlardan ötürü sorumluluğu bulunmamaktadır. Raporun, telif ve diğer hakları saklıdır; herhangi bir amaçla ING Yatırım Menkul Değerlerin izni olmadan raporun tamamı veya bir kısmı başka bir yerde yeniden yayımlanamaz, dağıtımı yapılamaz."*

